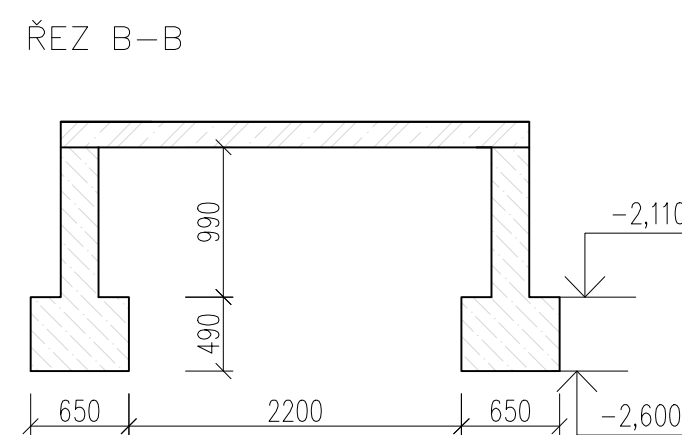
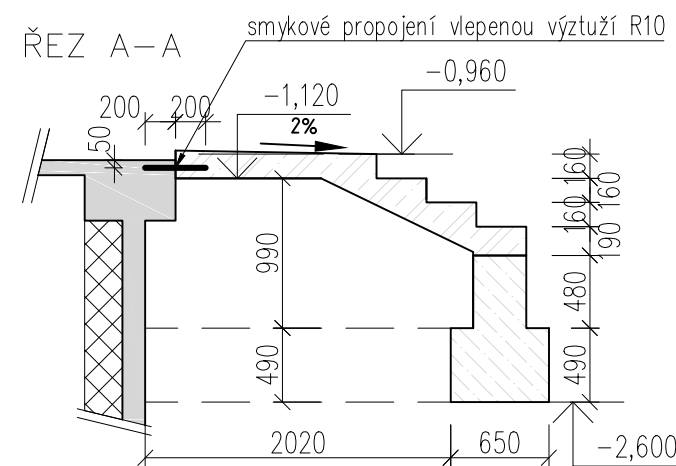
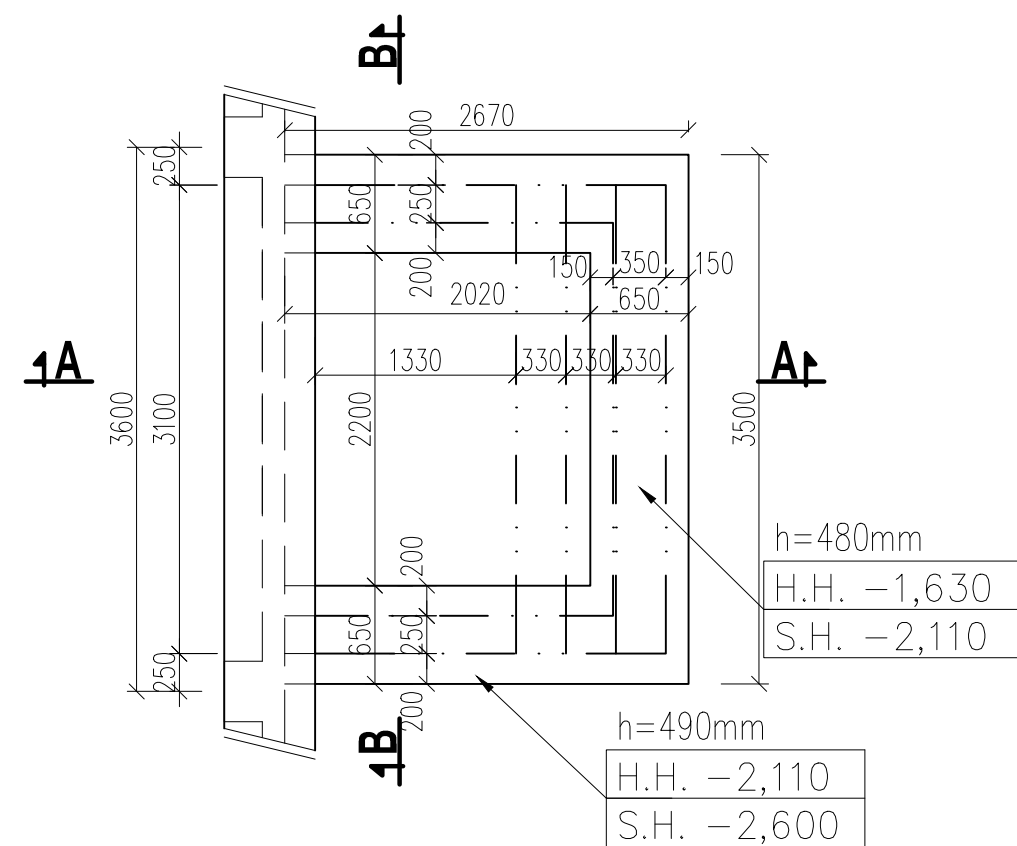

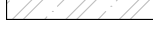



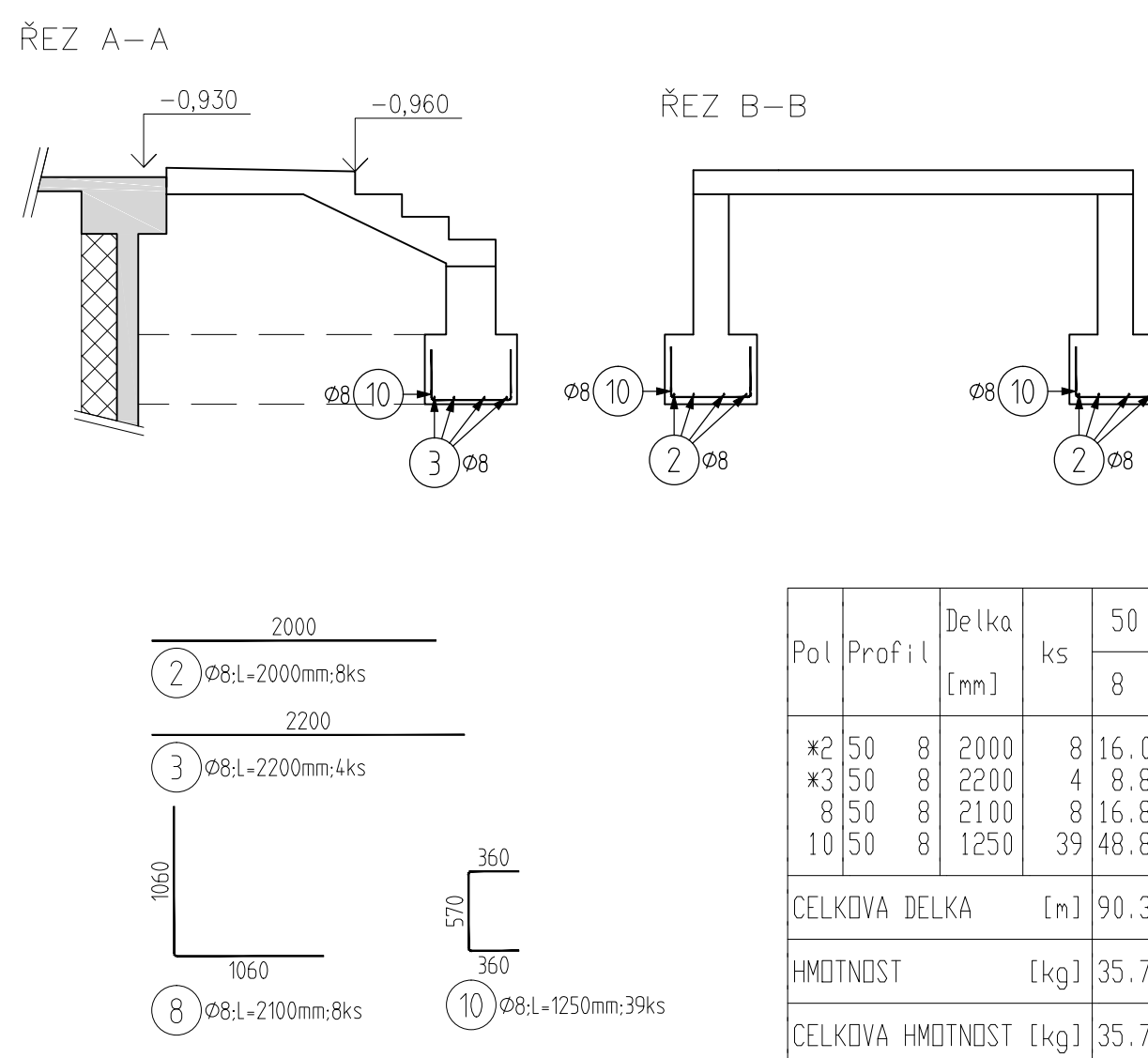
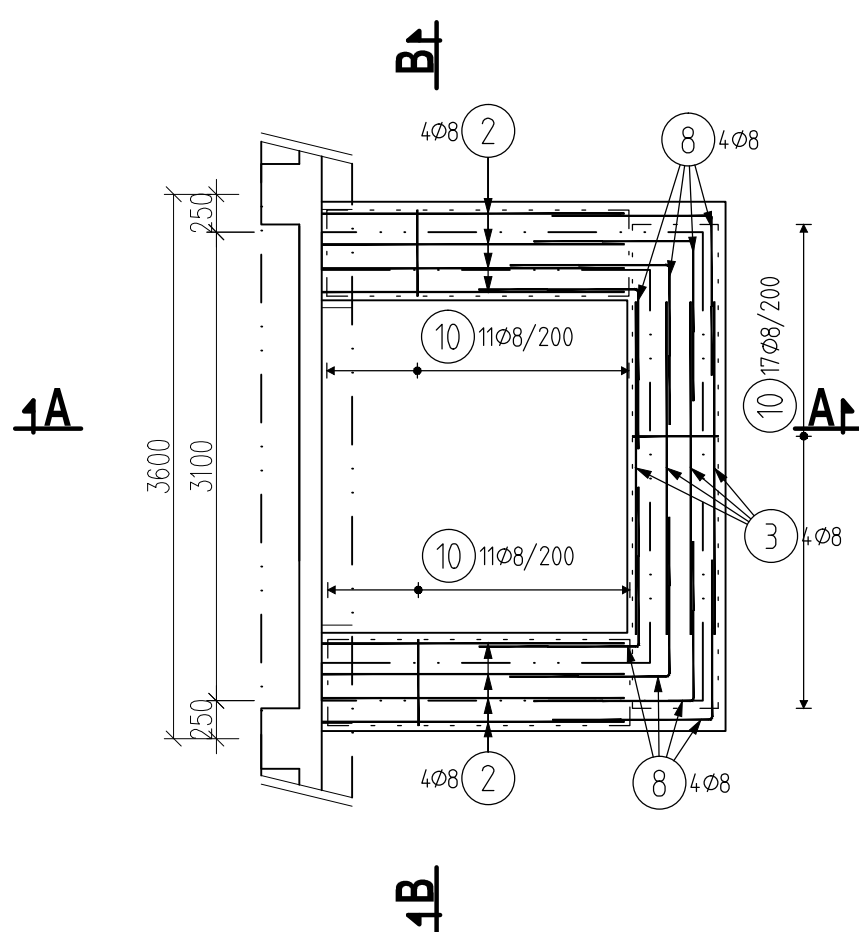
TVAR SCHODIŠTĚ



LEGENDA:

- | | |
|---|---|
|  | Železobetonová deska schodiště
C30/37 XC4, XD3, XF4 |
|  | Stávající železobetonová konstrukce |
|  | Konstrukce základů schodiště
C25/30 XC2, XF2 + krystalizační přísady |

VÝZTUŽ ZÁKLADŮ



POZNÁMKY:

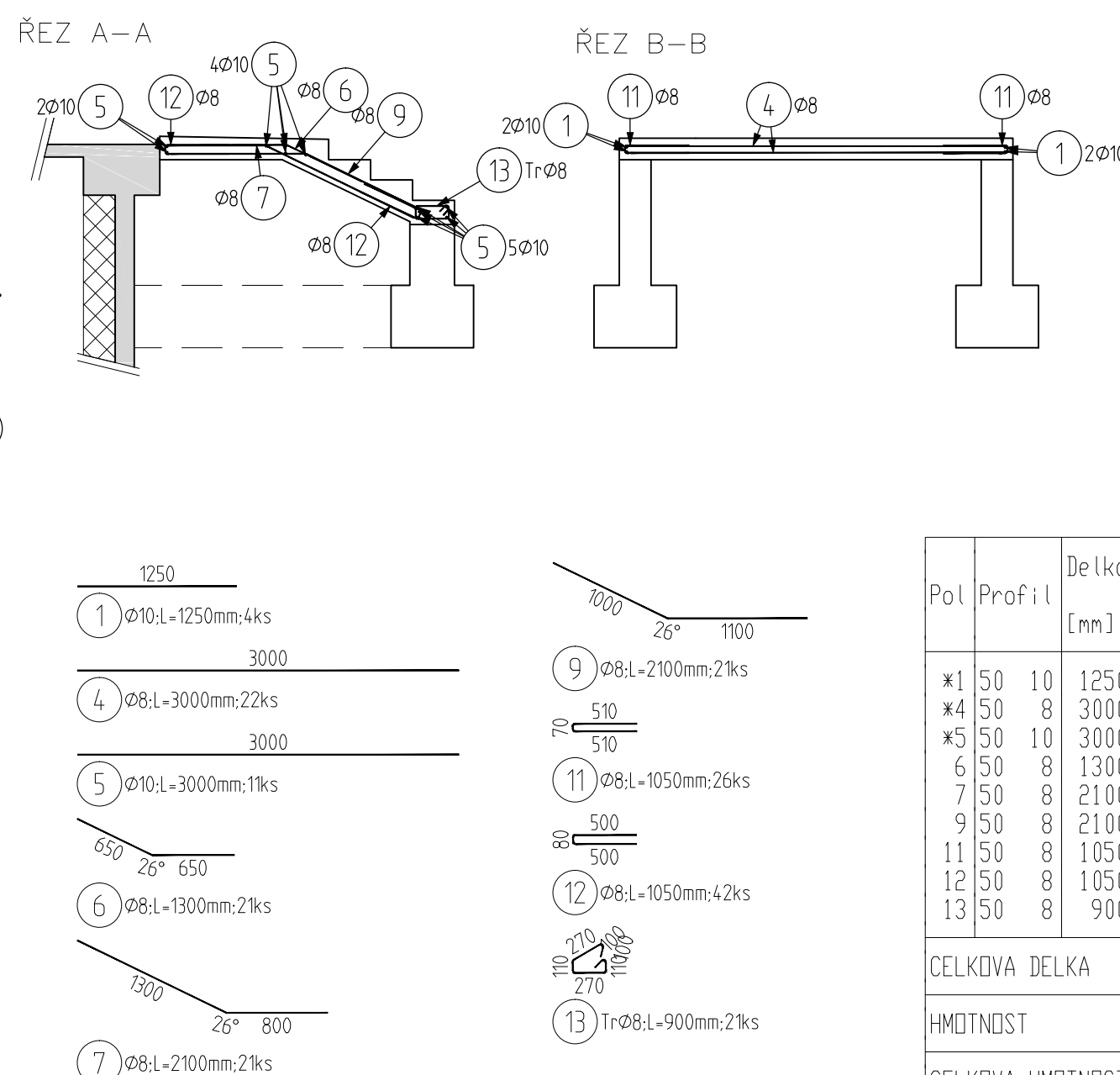
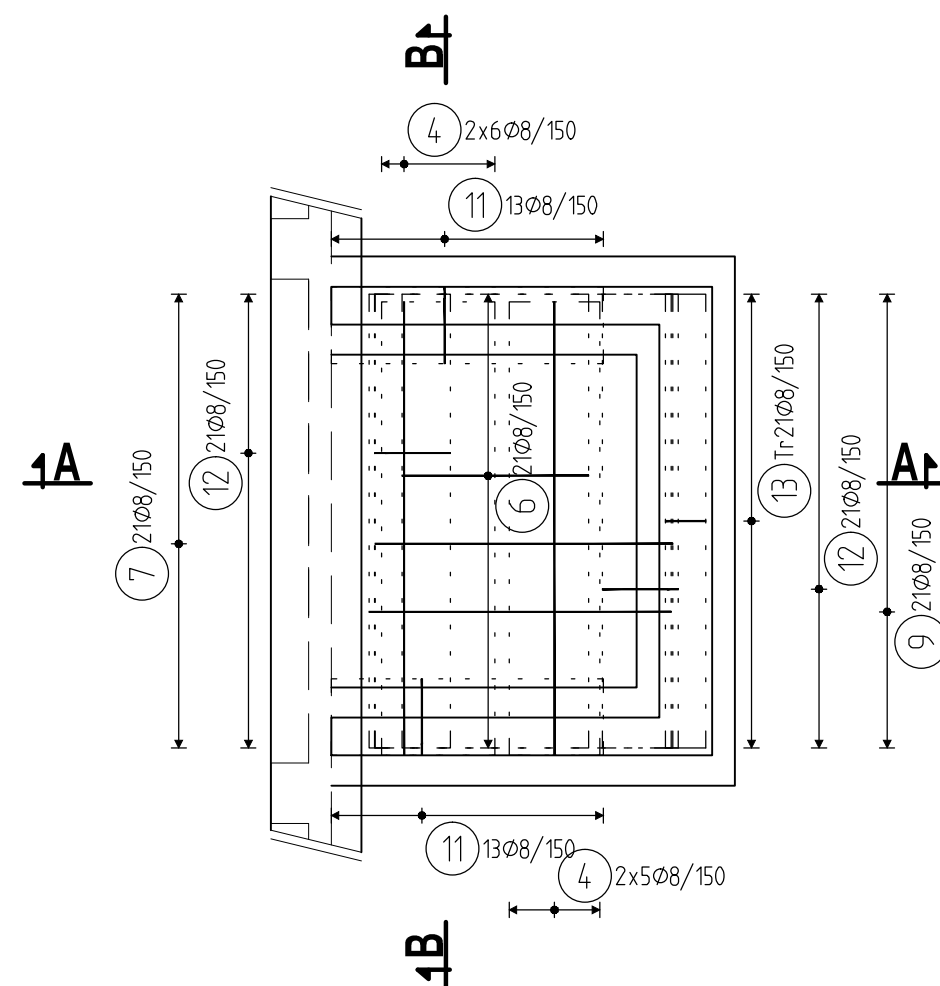
- Desku schodiště propojit vlepením výztuže R10 á 200mm do žebra stěny na hloubku 200mm a hmotu HILTI HIT-HY 200-A + zatáhnout do desky na 400mm.
- Minimální vzdálenost pro vlepování výztuže od líce stávajících konstrukcí 50mm
- Vložky kótovány k vnějšímu líci prutu
- Výztuž základů provařit
- Nepoužívat ocelové distančníky!
- Do betonové směsi nutno přidat krystalizační přísady

BETON: SCHODIŠTĚ C30/37 XC4, XD3, XF4
ZÁKLADY C25/30 XC2, XF2
+ krystalizační přísady

OCEL: B500B



VÝZTUŽ SCHODIŠTĚ




Pol	Profil	Delka [mm]	ks	50	
				8	10
*1	50 10	1250	4		50
*4	50 8	3000	22	66.0	
*5	50 10	3000	11		33.0
	6 50 8	1300	21	27.3	
	7 50 8	2100	21	44.1	
	9 50 8	2100	21	44.1	
	11 50 8	1050	26	27.3	
	12 50 8	1050	42	44.1	
	13 50 8	900	21	18.9	
CELKOVÁ DELKA [m]			271.8		38.0
HMOTNOST [kg]			107.2		23.4
CELKOVÁ HMOTNOST [kg]					130.7

			ČÍSLO SOUPRAVY:
		PO PŘIPOMÍNKOVÉM ŘÍZENÍ	
REVIZE Č.	DATUM	ZMĚNA	

MCO MORAVIA CONSULT Olomouc a.s.
LEGIONÁŘSKA 1085/8, 779 00 Olomouc

tel.: +420 585 570 444
ID schránky: kjee9md
e-mail: moravia@moravia.cz
<http://www.moravia.cz>

OBJEDNATEL  Správa železniční dopravní cesty, státní organizace
v zastoupení: SZDC, s.o., Stavební správa východ, Nerudova 1, 772 58 Olomouc

JTSK		±0,000=209,39 m n.n.		Bp	
PROJEKTOVÁ, INŽENÝRSKÁ A KONZULTAČNÍ ORGANIZACE CERTIFIKÁT ISO 9001 VPO DECO PRAHA a.s., POUŠKABSKÁ 1014/20, 160 00 PRAHA 6 www.vpupraha.cz				 VPO DECO PRAHA a.s.	
PROJEKTANT	VYPRACOVAL	KONTROLA	HIP		
Ing. Radek Štěpán, Ph.D.	Ing. Korel Rozehnal	Ing. Radek Štěpán, Ph.D.	Ing. arch. J. Bšserlová		
AKCE				ATELIER	
REKONSTRUKCE AREÁLU HZS OSTRAVA SO 01_ Hlavní objekt D.1.2. – Stavebně konstrukční část				ČÍSLO ZAKÁZKY 2-0474-00/40	
				DOKUMENTACE DSS-DPS	
				MĚŘÍTKO 1:50	
				DATUM ÚNOR 2018	
				POČET FORMÁTŮ 6 x A4	
OBSAH PŘÍLOHY				ČÁST	ČÍSLO PŘÍLOHY
VENKOVNÍ SCHODIŠTĚ				E	24
				KÓD	KÓD
DOKUMENTACE JE UŽÍVAT POUZE VE SMYSLU PŘÍSLUŠNÉ SMLOUVY O DÍLO. VÝKRES, O JEHO ČÁSTI, MŮŽE BÝT KOPÍROVÁN NEBO JINÝM ZPŮSOBEM ROZŠŘOVÁN POUZE PO PŘEDCHOZÍM SOHLASÍ VPO DECO PRAHA a.s.					